

# BEDIENUNGSANLEITUNG

Bitte bewahren Sie diese Bedienungsanleitung auf.

## NIEDERDRUCKSCHALTER MIT WECHSELSCHALTER

### BAUREIHE 501,551,557



**DRUCKSCHALTER GMBH**

Maybachstraße 18  
72175 Dornhan  
Tel +4974559461-0  
Fax +4974559461-13  
Email: [info@kant-druckschalter.de](mailto:info@kant-druckschalter.de)  
[www.kant-druckschalter.de](http://www.kant-druckschalter.de)



Achtung: Beachten Sie unbedingt alle folgenden Warnungen und Hinweise.



Hinweis: Dieses Dokument steht auf unserer Homepage [www.Kant-Druckschalter.de](http://www.Kant-Druckschalter.de) zum Download bereit.  
Nur die aktuell über die Homepage bezogenen Dokumente besitzen Gültigkeit.

## SICHERHEIT

Diese Montage- und Betriebsanleitung richtet sich sowohl an Monteure und Instandhalter, als auch an Konstrukteure, die den Niederdruckschalter für eine Anwendung benötigen. Bitte lesen Sie die komplette Bedienungsanleitung vor der Inbetriebnahme aufmerksam durch und achten Sie insbesondere auf die folgend erklärten Gefahrwarnungen und Hinweise.

### Sicherheitshinweise



**Vorsicht: Ein Nichtbeachten kann zu Verletzungen führen.**

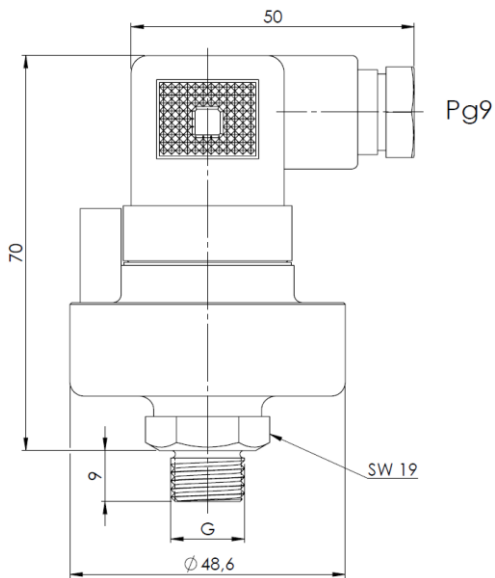
Hinweise für den sicheren Einsatz des Niederdruckschalters:

- Überschreiten Sie keine der angegebenen Grenzwerte.
- Entfernen Sie alle Verpackungen vor dem Einbau.
- Extreme Umgebungseinflüsse wie hohe Temperaturen, Luftfeuchtigkeit, Schmutz etc. sind unbedingt zu vermeiden. Diese können zum Ausfall des Niederdruckschalters führen.
- Verwenden Sie keine beschädigten Installationselemente und sorgen Sie immer für gute Befestigung.
- Achten Sie immer auf vollzählige Befestigungsschrauben und eine feste Verschraubung.
- Der Niederdruckschalter darf keinen starken Erschütterungen ausgesetzt werden.
- Der Anwender muss prüfen, ob die Steckverbindung den Vorschriften der angegebenen Schutzart entspricht.
- Schalten Sie das Druckmedium bei Montage- oder Reparaturarbeiten am Niederdruckschalter ab.
- Beim Einsatz von Sauerstoff müssen alle Sicherheitsbestimmungen beachtet werden.
- Die Überdrucksicherheit bezieht sich auf statische Belastung. Bei dynamischer Belastung reduziert sich der Wert um mindestens 25%.
- Beachten Sie immer die Sicherheits- und Warnhinweise bei der Montage- und Inbetriebnahme.

## FUNKTION

Ein Kant Niederdruckschalter vom Typ 501,561,557 öffnet bzw. schließt bei Überschreiten eines bestimmten Druckes einen Stromkreis und überwacht dadurch spezifische Druckwerte. Durch Anlegen eines Druckes wird eine Membrane verformt. Die Verformung ist abhängig von einer einstellbaren Federvorspannung. Bei Erreichen des Schaltpunktes hat die Membrane, eine definierte Bewegung erfahren, über die der Schalter betätigt und der elektrische Stromkreis geöffnet bzw. geschlossen wird.

## TECHNISCHE DATEN

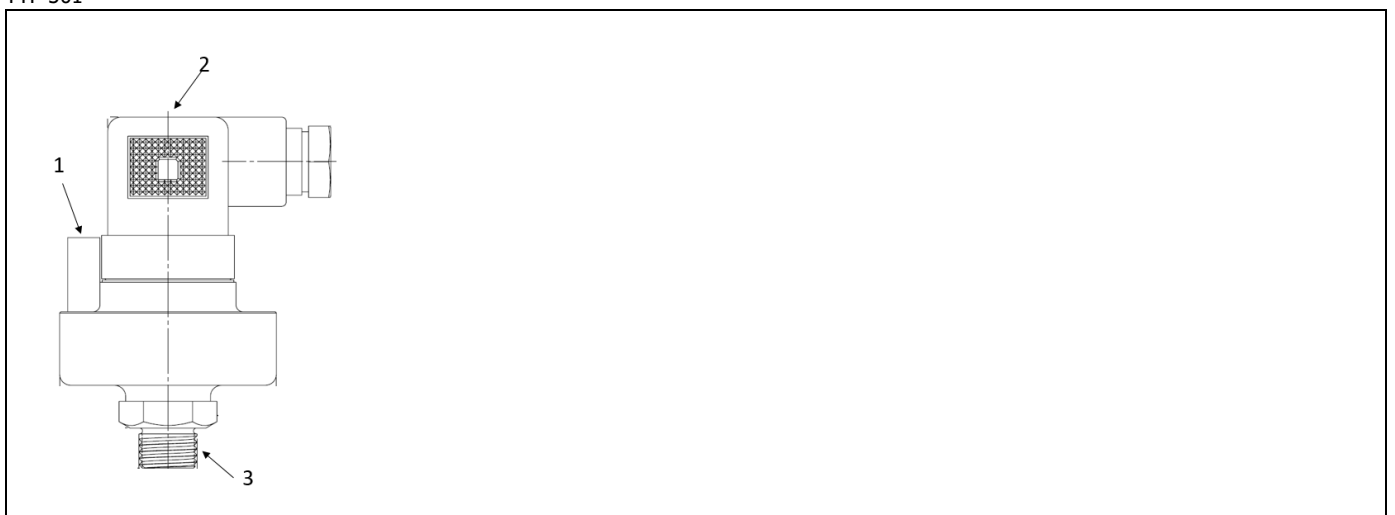


SCHALTELEMENT	Wechsler		
REPRODUZIERBARKEIT	~ 3-5%	STROM MAX.	5Amp
RÜCKSCHALTDIFFERENZ	~ 5-10%*	SPANNUNG	250V
SCHALTHÄUFIGKEIT	200/min	SCHUTZART	IP55
ZULÄSSIGE TEMPERATUR	-20 bis +80° C	GEWICHT	0,185 kg

Die Funktionen Öffnen, Schließen oder Wechseln beziehen sich auf ansteigenden Druck.

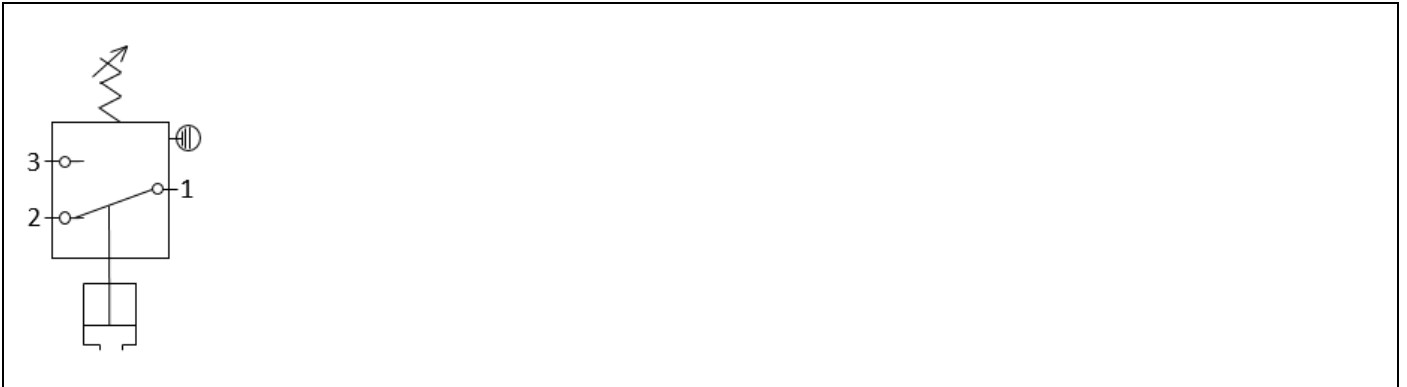
## AUFBAU DES NIEDERDRUCKSCHALTERS

TYP 501



---

## SCHALTBILD



---

## MONTAGE UND INBETRIEBNAHME

- Drehen Sie den Niederdruckschalter mit seinem Befestigungsgewinde (3) in den vorgesehenen Druckanschluss. Verwenden Sie einen geeigneten Dichtring zum Abdichten.
- Entfernen Sie die Gerätesteckdose durch lösen der Schraube (2)



**Vorsicht: Vakuumschalter nur am Sechskant festziehen - Beschädigungsgefahr!**

- Schließen Sie die Gerätesteckdose entsprechend der Kennzeichnung an und prüfen Sie die Anschlüsse mit einem Durchgangsprüfer.
- Drehen Sie die Einstellschraube 1 zum Verstellen des Schaltpunktes. Durch reindreihen erhöht sich der Schaltpunkt. Durch herausdrehen entsprechend umgekehrt. Den Schaltpunkt können Sie mit einem Durchgangsprüfer am Stecker erfassen. Bei der Inbetriebnahme des Niederdruckschalters beachten Sie bitte die entsprechenden Sicherheitsvorschriften der Berufsgenossenschaft oder die jeweiligen nationalen Bestimmungen.



**Vorsicht: Beachten Sie die zulässige elektrische Schaltleistung- Beschädigungsgefahr!**

---

## DEMONTAGE

Beachten Sie folgende Hinweise beim Ausbau des Niederdruckschalters:

- Der Niederdruckschalter muss sich in einem drucklosen und spannungslosen Zustand befinden.
- Demontieren Sie den Niederdruckschalter mit geeignetem Werkzeug an den vorgesehenen Schlüssel­flächen oder Sechskantprofilen. Bei der Nutzung von anderen Flächen oder ungeeignetem Werkzeug kann es zu Beschädigungen kommen.
- Beachten Sie alle relevanten Sicherheitsbestimmungen.

---

## HINWEIS

Die Daten und Beschreibungen in dieser Anleitung wurden nach bestem Wissen und Gewissen erstellt. Der Hersteller kann jedoch für Fehler nicht haftbar gemacht werden. Der Betreiber hat in jedem Fall dafür Sorge zu tragen, dass ein Ausfall oder Defekt des Produktes nicht zu weiteren Schäden führen kann.