

# BEDIENUNGSANLEITUNG

Bitte bewahren Sie diese Bedienungsanleitung auf.

## DRUCKSCHALTER MIT WECHSLER TYP 657



**DRUCKSCHALTER GMBH**

Maybachstraße 18  
72175 Dornhan  
Tel +4974559461-0  
Fax +4974559461-13  
Email: [info@kant-druckschalter.de](mailto:info@kant-druckschalter.de)  
[www.kant-druckschalter.de](http://www.kant-druckschalter.de)



Mit Gerätestecker M12

Achtung: Beachten Sie unbedingt alle folgenden Warnungen und Hinweise.



Hinweis: Dieses Dokument steht auf unserer Homepage [www.Kant-Druckschalter.de](http://www.Kant-Druckschalter.de) zum Download bereit.  
Nur die aktuell über die Homepage bezogenen Dokumente besitzen Gültigkeit.

### SICHERHEIT

Diese Montage- und Betriebsanleitung richtet sich sowohl an Monteure und Instandhalter, als auch an Konstrukteure, die den Druckschalter für eine Anwendung benötigen. Bitte lesen Sie die komplette Bedienungsanleitung vor der Inbetriebnahme aufmerksam durch und achten Sie insbesondere auf die folgend erklärten Gefahrwarnungen und Hinweise.

#### Sicherheitshinweise



**Vorsicht: Ein Nichtbeachten kann zu Verletzungen führen.**

Hinweise für den sicheren Einsatz des Druckschalters:

- Überschreiten Sie keine der angegebenen Grenzwerte.
- Entfernen Sie alle Verpackungen vor dem Einbau.
- Extreme Umgebungseinflüsse wie hohe Temperaturen, Luftfeuchtigkeit, Schmutz etc. sind unbedingt zu vermeiden. Diese können zum Ausfall des Druckschalters führen.
- Verwenden Sie keine beschädigten Installationselemente und sorgen Sie immer für gute Befestigung.
- Achten Sie immer auf vollzählige Befestigungsschrauben und eine feste Verschraubung.
- Der Druckschalter darf keinen starken Erschütterungen ausgesetzt werden.
- Der Anwender muss prüfen, ob die Steckverbindung den Vorschriften der angegebenen Schutzart entspricht.
- Schalten Sie das Druckmedium bei Montage- oder Reparaturarbeiten am Druckschalter ab.
- Kolbendruckschalter sind nicht für gasförmige Medien (Sauerstoff etc.) geeignet. Beim Einsatz von Sauerstoff mit Membrandruckschaltern müssen alle Sicherheitsbestimmungen beachtet werden.
- Die Überdrucksicherheit bezieht sich auf statische Belastung. Bei dynamischer Belastung reduziert sich der Wert um mindestens 25%.
- Beachten Sie immer die Sicherheits- und Warnhinweise bei der Montage- und Inbetriebnahme.

### FUNKTION

Ein Kant Druckschalter vom Typ 607 hat einen integrierten elektrischen Wechselschalter. Durch Anlegen eines Druckes wird eine Membrane verformt oder ein Kolben über eine Hubbewegung verlagert. Die Verformung oder Bewegung ist abhängig von einer einstellbaren Federvorspannung. Bei Erreichen des Schaltpunktes hat die Membrane, oder der Kolben eine definierte Bewegung erfahren, über die der Schalter betätigt und der elektrische Stromkreis geöffnet bzw. geschlossen wird und spezifische Druckwerte überwacht werden können.

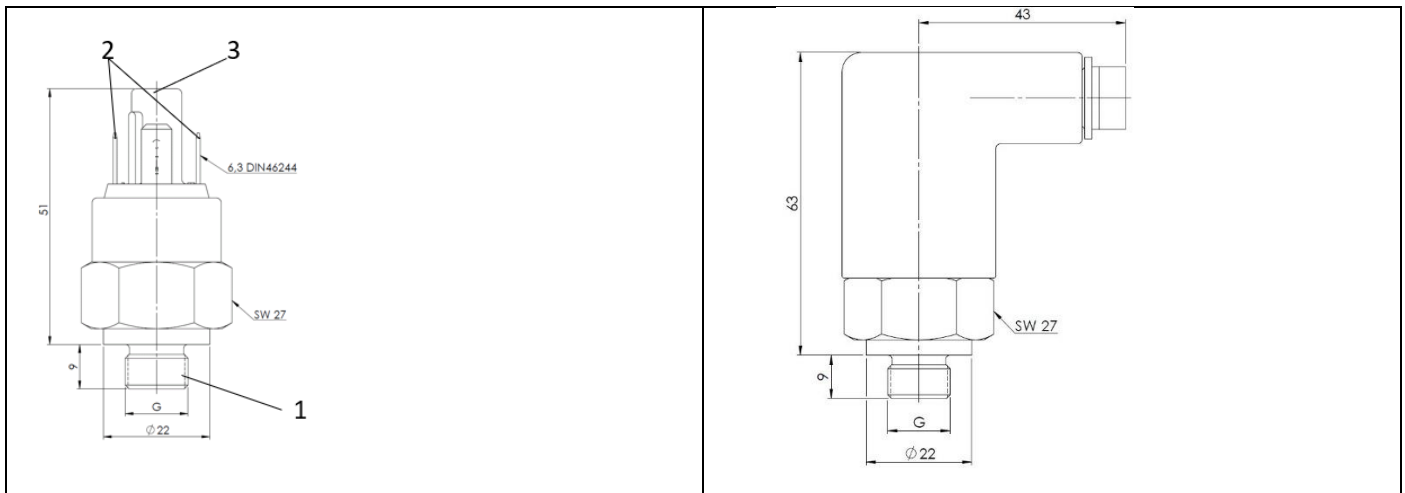
## TECHNISCHE DATEN

Druckschalter mit Wechsler  
Flachstecker 6,3  
Schlüsselweite 27  
Bauhöhe ohne Stecker 52  
Gewindelänge 9  
PG 9 mit Zugentlastung  
Wahlweise mit Gerätestecker  
Steckverbindung um 6 x 60° schwenkbar

SCHALTELEMENT	Wechsler		
REPRODUZIERBARKEIT	~ 2-5%	STROM MAX.	6Amp
RÜCKSCHALTDIFFERENZ (kleiner auf Anfrage)	~ 20%	SPANNUNG MAX.	48V
SCHALTHÄUFIGKEIT	200/min	SCHUTZART	IP65
ZULÄSSIGE TEMPERATUR	-20 bis +100°C	GEWICHT	0,12 kg

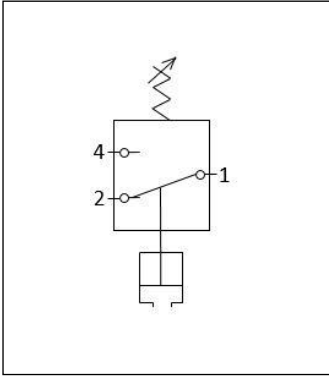
Die Funktionen Öffnen, Schließen oder Wechseln beziehen sich auf ansteigenden Druck.

## AUFBAU DES DRUCKSCHALTERS



---

## SCHALTBILD



---

## MONTAGE UND INBETRIEBNAHME

- Drehen Sie den Druckschalter mit seinem Befestigungsgewinde (1) in den vorgesehenen Druckanschluss. Verwenden Sie einen geeigneten Dichtring zum Abdichten.
- Mit Gerätestecker M12:  
Entfernen Sie den Gerätestecker vor der Einstellung des Druckschalters.



**Vorsicht: Druckschalter nur am Metallgehäuse festziehen - Beschädigungsgefahr!**

- Verbinden der elektrischen Anschlüsse (2) mit einem Durchgangsprüfer.
- Vollständiges Eindrehen der Einstellschraube (3) mit geringem Drehmoment. Durch anschließendes Herausdrehen der Einstellschraube bis der Durchgangsprüfer reagiert den gewünschten Schalldruck einstellen.

Bei der Inbetriebnahme des Druckschalters beachten Sie bitte die entsprechenden Sicherheitsvorschriften der Berufsgenossenschaft oder die jeweiligen nationalen Bestimmungen.



**Vorsicht: Beachten Sie die zulässige elektrische Schaltleistung- Beschädigungsgefahr!**

---

## DEMONTAGE

Beachten Sie folgende Hinweise beim Ausbau des Druckschalters:

- Der Druckschalter muss sich in einem drucklosen und spannungslosen Zustand befinden.
- Demontieren Sie den Druckschalter mit geeignetem Werkzeug an den vorgesehenen Schlüsselflächen oder Sechskantprofilen. Bei der Nutzung von anderen Flächen oder ungeeignetem Werkzeug kann es zu Beschädigungen kommen.
- Beachten Sie alle relevanten Sicherheitsbestimmungen.

---

## HINWEIS

Die Daten und Beschreibungen in dieser Anleitung wurden nach bestem Wissen und Gewissen erstellt. Der Hersteller kann jedoch für Fehler nicht haftbar gemacht werden. Der Betreiber hat in jedem Fall dafür Sorge zu tragen, dass ein Ausfall oder Defekt des Produktes nicht zu weiteren Schäden führen kann.